



AVIS

ASSOCIAZIONE VOLONTARI ITALIANI SANGUE

Provinciale di Modena ODV

**PROMUOVIAMO
LA SOSTENIBILITÀ**

CALENDARIO 2024

IN COLLABORAZIONE CON:



parchi emilia centrale

**Comuni di Mirandola
e Finale Emilia**

Zone umide, stagni,
praterie arbustate, siepi
e boschetti favoriscono
la presenza di una
abbondante popolazione
di raganella.

ZONA DI PROTEZIONE
SPECIALE ZPS

VALLI DI MIRANDOLA



Gennaio



**Comuni di Fiorano
e Sassuolo**

I fanghi salati sono colonizzati dalla graminacea alofila Puccinellia, qui presente nella principale stazione regionale dell'entroterra.

RISERVA NATURALE

**SALSE DI
NIRANO**

Marzo



**Comune di
Serramazzone**

CASCATE DEL BUCAMANTE

I depositi di travertino delle cascate e la relativa comunità vegetale rappresentano un habitat di interesse comunitario prioritario.

Maggio



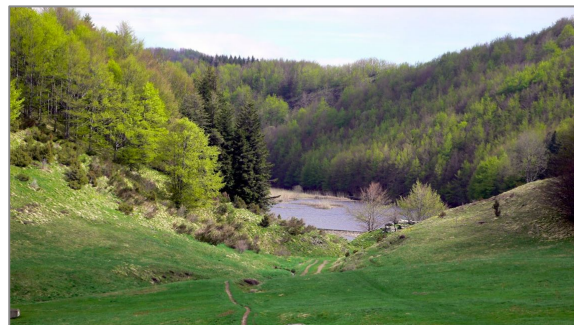
Comune di Fanano

Una torbiera unica in Regione, che ospita la rara drosera a foglie rotonde, una pianta insettivora presente in pochissime altre località.

ZONA SPECIALE
DI CONSERVAZIONE

LAGO PRATIGNANO

Giugno



**Comuni di Fiumalbo,
Frassinoro e Pievepelago**

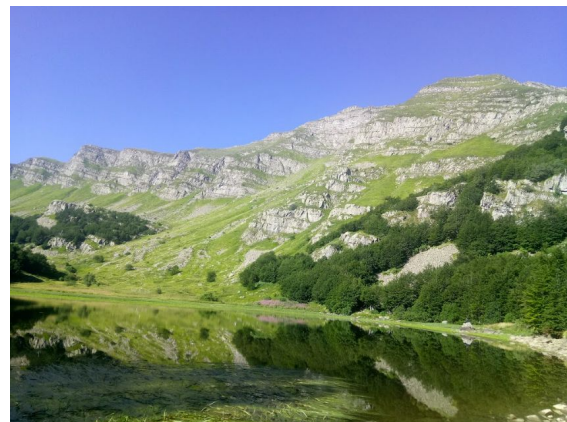
Nel territorio alpastro sono presenti numerose tracce del glacialismo quaternario, le conche lasciate dai ghiacciai formano laghetti come il Lago Baccio.

ZONA SPECIALE DI CONSERVAZIONE

MONTE GIOVO, RONDINAIO E LAGO BACCIO



Agosto



Comune di Zocca

La scarpata a strapiombo del Sasso, alta circa 20 metri, è l'ambiente adatto alla presenza del falco pellegrino, l'animale più veloce del pianeta.

ZONA SPECIALE
DI CONSERVAZIONE

SASSO DI SANT'ANDREA

Ottobre



**Comune di
Castelfranco Emilia**

OASI FAUNISTICA DI
MANZOLINO

Gli specchi d'acqua poco profondi e i canneti favoriscono la presenza della testuggine palustre, una specie di interesse comunitario.



Novembre



**Comuni di Sestola,
Montecreto e Fiumalbo**

Un'occasione unica per ammirare l'aquila reale, in un panorama mozzafiato, ricco di occasioni di svago: **CHILOMETRI DI PISTE TI ASPETTANO.**

MONTE CIMONE



Dicembre

